

PREISE 2020

TEL 05932 - 1221
 FAX 05932 - 1247
 MAIL URLAUB@GUTLANDEGGE.DE
 WWW WWW.GUTLANDEGGE.DE

GUT LANDEGGE HIEBING GBR
 FAMILIOTEL EMSLAND
 LANDEGGE 1
 49733 HAREN



für 2 Vollzahler mit All inclusive Premium

Check-in ab 12:00 Uhr, Zimmerübergabe um spätestens 16:00 Uhr oder auf Anfrage, Check-Out & Leistungsende 10:00 Uhr

All inclusive Premium:

Frühstücksbuffet (08:00 - 10:00) Langschläferfrühstück (bis 11:30 Uhr) + Mittagsbuffet + Kaffee- und Kuchen-Buffer + 5-Gang-Menü-Buffer zum Abendessen
 24 h: Softgetränke, Wein, Bier, Spirituosen, Kaffeespezialitäten im Jederzeitraum + Lounge.
 27.12. bis 10.01. **Silvesterarrangement**

Preise auf Anfrage unter Tel.: 05932 / 1221.

Preise unter Vorbehalt einer gesetzlichen MwSt.-Erhöhung.
 Änderungen möglich, Preisliste nicht bindend.

	Schnappersparwochen	Bonuswochen	Arrangementspreis
	20.02. bis 27.03.	28.03. bis 03.04.	04.04. bis 18.04.
	19.04. bis 19.05.	03.06. bis 14.06.	20.05. bis 24.05.
	25.05. bis 28.05.	27.06. bis 03.07.	29.05. bis 02.06.
	15.06. bis 26.06.	23.08. bis 30.08.	04.07. bis 22.08.
	31.08. bis 02.10.	03.10. bis 09.10.	10.10. bis 25.10.
	26.10. bis 22.11.		27.12. bis 03.01.21 (+20,- p.T.)
	04.01. bis 10.01.21		

Familienzimmer	max. Belegung	ab 6 ÜN	2-5 ÜN	ab 6 ÜN	2-5 ÜN	ab 6 ÜN	2-5 ÜN
Familienzimmer ab 25 qm	2(+1)	208 €	216 €	249 €	259 €	277 €	288 €

2-Raum Appartements	max. Belegung	ab 6 ÜN	2-5 ÜN	ab 6 ÜN	2-5 ÜN	ab 6 ÜN	2-5 ÜN
Familienappartement 40 qm - 2-Raum	4(+1)	239 €	248 €	286 €	298 €	318 €	331 €
Familienappartement 46 qm - 2-Raum	3(+1)	250 €	260 €	300 €	312 €	333 €	346 €

3-Raum Appartements	max. Belegung	ab 6 ÜN	2-5 ÜN	ab 6 ÜN	2-5 ÜN	ab 6 ÜN	2-5 ÜN
Familienappartement ab 55 qm - 3-Raum	4(+1)	255 €	265 €	306 €	318 €	340 €	354 €
Familienappartement 60 qm - 3-Raum	4(+1)	262 €	272 €	314 €	327 €	349 €	363 €
Familienappartement 80 qm - 3-Raum	5(+1)	275 €	285 €	329 €	343 €	366 €	381 €

4-Raum Appartements	max. Belegung	ab 6 ÜN	2-5 ÜN	ab 6 ÜN	2-5 ÜN	ab 6 ÜN	2-5 ÜN
Familienappartement 110 qm - 4-Raum	6(+1)	292 €	303 €	350 €	364 €	389 €	405 €
Familienappartement 120 qm - 4-Raum	6(+1)	292 €	303 €	350 €	364 €	389 €	405 €

5-Raum Appartements	max. Belegung	ab 6 ÜN	2-5 ÜN	ab 6 ÜN	2-5 ÜN	ab 6 ÜN	2-5 ÜN
Familienappartement 120 qm - 5-Raum	9(+1)	317 €	329 €	380 €	395 €	422 €	439 €
Familienappartement 140 qm - 5-Raum	8(+1)	317 €	329 €	380 €	395 €	422 €	439 €

Aufpreis weitere Personen*

All Inclusive Premium / Kids All Inclusive

Kinder bis 2,9 Jahre	19,00 €
Kinder 3 bis 6,9 Jahre	27,00 €
Kinder 7 bis 10,9 Jahre	35,00 €
Kinder 11 bis 15,9 Jahre	45,00 €
Erwachsene All Inclusive Premium	89,00 €
Single mit Kind	auf Anfrage

*€/Tag. Nur bei Buchung von 2 Vollzahlern.

Alles Andere	EUR/Tag
Haustier	auf Anfrage
Pferdebox (Bereitstellung von Box, Paddock, Stroh, Heulage)	20,00 €
Schwimmkurse	kostenpflichtig
Yoga	kostenpflichtig
Kosmetik & Massagen	kostenpflichtig
Late-Check-Out	auf Anfrage

Inklusiveleistungen

- 80 Stunden Kinderbetreuung ab 3 Jahre im HappyClub von Montag bis Sonntag
- 43 Std. Baby- und Kleinkinderbetreuung bis 2,9 Jahre in der Baby lounge von Montag bis Samstag
- Betreuer Mittags- und Abendtisch
- Indoorschwimmbad (30°C) mit Babypool (32°C)
- SaunaLandschaft mit Panorama-Ruheraum und Fitnessbereich
- 600 m² Indoor Spielfeld
- Spielplätze & Kinderfuhpark • „Rund um's Pferd“
- Tiere füttern mit Bauer Gerd • Planwagenfahrten
- Familien Ritterturnier • W-LAN im gesamten Bereich
- Handtücher & Bademäntel (leihweise) • Aqua Fitness
- Zwischenreinigungen ab 3 Nächten

GRUNDRISSSE

Die gezeigten Grundrisse können leicht abweichen.

HERRENHAUS

Familienappartement | ab 55 m² - 3-Raum | „Peter“

ca. 55 m²; EG: Wohnzimmer mit Küchenzeile, DU-WC; OG: 1 Doppelzimmer, 1 Zimmer mit 2 Einzelbetten; Terrasse



Familienappartement | ab 55 m² - 3-Raum | „Ecke“

ca. 65 m²; EG: Wohnzimmer mit Kitchenette, DU-WC; 1 Doppelzimmer, 1 Zimmer mit Etagenbett; Terrasse



Familienappartement | ab 55 m² - 3-Raum | „Garten“

ca. 65 m²; EG: Wohnzimmer mit Kitchenette, DU-WC; OG: 1 Doppelzimmer, 1 Zimmer mit 2 Einzelbetten; Terrasse



Familienappartement | ab 55 m² - 3-Raum | „Glocke“

ca. 55 m²; EG: Wohnzimmer mit Kitchenette, DU-WC, 1 Doppelzimmer, 1 Zimmer mit Etagenbett; Terrasse



Familienappartement | ab 55 m² - 3-Raum | „Entenhaus“

ca. 70 m²; EG: Wohnzimmer mit Küchenzeile, DU-WC; OG: 1 Doppelzimmer, 1 Zimmer mit Doppel- und Einzelbett; Terrasse



Familienappartement | 110 m² - 4-Raum | „Friede“

EG: Wohnzimmer, Küche, 1 Doppelzimmer, DU-WC; OG: 1 Zimmer mit 2 Einzelbetten; 1 Doppelzimmer, Terrasse



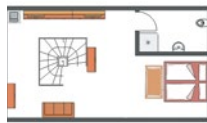
Familienappartement | 140 m² - 5-Raum | „Saal“

EG: Wohnzimmer, Küche, DU-WC; OG: 2 Doppelzimmer, 2 Zweibettzimmer, DU-WC; Terrasse



Familienzimmer ab 25 m²

OG: Wohnschlafzimmer mit Doppelbett, 1 Schlafcouch, 1 Babygitterbett, Anrichte mit Kühlschrank



GRÄFTENHAUS

Familienappartement | 60 m² - 3-Raum

EG: Wohnzimmer, Küche, DU-WC; OG: 1 Doppelzimmer, 1 Zimmer mit Etagenbett; Terrasse



Familienappartement | 120 m² - 4-Raum | „Lorbeer“

EG: Wohnzimmer, Küche, 2 Doppelzimmer, DU-WC; OG: 2 Einzelbetten; Terrasse



Familienappartement | 120 m² - 4-Raum | „Ginkgo“

EG: Wohnzimmer, Küchenzeile, 1 Doppelzimmer, DU-WC; OG: 2 Doppelzimmer; Terrasse



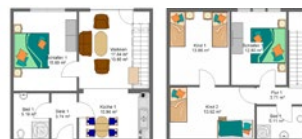
Familienzimmer ab 25 m²

EG: Doppelzimmer mit Babygitterbett und Kitchenette, DU-WC, rollstuhlfreundlich; Terrasse, Anrichte mit Kühlschrank und integrierter Mikrowelle



Familienappartement | 120 m² - 5-Raum

EG: Wohnzimmer mit Küchenzeile, 1 Doppelzimmer, DU-WC; OG: 1 Doppelzimmer, 1 Zweibettzimmer, 1 Zimmer mit Etagenbett + 1 Einzelbett; rollstuhlfreundlich; Terrasse



LANDHAUS

Familienappartement | 80 m² - 3-Raum

EG: Wohnzimmer, Küche, DU-WC; OG: 1 Doppelzimmer, 1 Zimmer mit Etagenbett und 1 Einzelbett, DU-WC; Terrasse



Familienappartement | 40 m² - 2-Raum

OG: 1 Wohnschlafzimmer mit Doppelbett, 1 Zimmer mit Etagenbett, Küche, DU-WC



Appartement Tanne: Anrichte mit Kühlschrank.

Familienappartement | 80 m² - 3-Raum | „Buche“ und „Esche“

EG: Wohnzimmer, Küche, DU-WC; OG: 1 Doppelzimmer, 1 Zimmer mit Etagenbett und Doppelbett, DU-WC; Terrasse



Familienappartement | 80 m² - 3-Raum | „Knusperhaus“

EG: Wohnzimmer, Küche, DU-WC; OG: 1 Doppelzimmer, 1 Dreibettzimmer; Terrasse

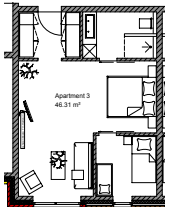


HAUPTHAUS

Familienappartement | 46 m² - 2-Raum

Wohnschlafzimmer mit Doppelbett, 1 Zimmer mit Hochbett und Babygitterbett, Anrichte mit Kühlschrank und integrierter Mikrowelle, DU-WC;

EG: Terrasse; OG: Panorama-Dachterrasse für vier Appartements



Standardausstattungen:

- Babygitterbett
- Wickelkommode, Windeleimer
- Flat-TV, MP3-Radio
- Schminkspiegel, Föhn
- Wasserkocher, Kaffeemaschine
- W-LAN
- Handtücher
- Schwimmandtücher
- Bademäntel (an der Rezeption erhältlich)

weitere (Baby-) Ausstattungen auf Wunsch:

- Mikrowelle
- Vaporisator
- Flaschenwärmer
- Toilettensitz, Töpfchen
- Baby Phone, Rausfallschutz, Nachtlicht
- Stillkissen
- Babybadewanne
- Buggy
- Kinderwagen (auch mit Schale)
- Zwillingskinderwagen
- Kinderbademäntel ab Größe 110
- Kapuzenhandtuch