

TAGESPREISE 2019

TEL 05932-1221
 FAX 05932-1247
 MAIL urlaub@gutlandegge.de
 www www.gutlandegge.de

Gut Landegge Hiebing GbR
 Familotel Emsland
 Landegge 1
 49733 Haren



für 2 Vollzahler mit All inclusive Premium

Check-in ab 12:00 Uhr, Zimmerübergabe um spätestens 16:00 Uhr oder auf Anfrage, Check-Out & Leistungsende 10:00 Uhr

All inclusive Premium:

Frühstücksbuffet (08:00 - 10:15) Langschläferfrühstück (bis 11:30 Uhr) + Mittagsbuffet + Kaffee- und Kuchenbuffet + 5-Gang-Menü-Buffet zum Abendessen 24 h: Softgetränke, Wein, Bier, Spirituosen, Kaffeespezialitäten (SB) im Jederzeitraum + Lounge. 27.12. bis 06.01. **Silvesterarrangement**

Preise auf Anfrage unter Tel.: 05932 / 1221.

Preise unter Vorbehalt einer gesetzlichen MwSt.-Erhöhung. Änderungen möglich, Preisliste nicht bindend.

			Saison A			Saison B			Saison C (Arrangementpreis)		
Herrenhaus	Räume	Betten	6-7 ÜN	4-5 ÜN	2-3 ÜN	6-7 ÜN	4-5 ÜN	2-3 ÜN	6-7 ÜN	4-5 ÜN	2-3 ÜN
Tims	1	2(+1)	ab 204 €	ab 214 €	ab 220 €	ab 241 €	ab 261 €	ab 266 €	ab 277 €	ab 287 €	ab 293 €
Saal	5	8(+1)	ab 312 €	ab 327 €	ab 340 €	ab 380 €	ab 395 €	ab 410 €	ab 422 €	ab 438 €	ab 452 €
Ecke/Entenhaus/Peter	3	4(+1)	ab 312 €	ab 256 €	ab 266 €	ab 302 €	ab 312 €	ab 324 €	ab 335 €	ab 345 €	ab 355 €
Garten/Glocke	3	4(+1)	ab 312 €	ab 256 €	ab 266 €	ab 302 €	ab 312 €	ab 324 €	ab 335 €	ab 345 €	ab 355 €
Friede	4	6(+1)	ab 312 €	ab 300 €	ab 315 €	ab 359 €	ab 365 €	ab 380 €	ab 384 €	ab 401 €	ab 416 €
Gräftenhaus	Räume	Betten	6-7 ÜN	4-5 ÜN	2-3 ÜN	6-7 ÜN	4-5 ÜN	2-3 ÜN	6-7 ÜN	4-5 ÜN	2-3 ÜN
Buchsbaum/Ilex	5	9(+1)	ab 312 €	ab 327 €	ab 340 €	ab 380 €	ab 395 €	ab 410 €	ab 422 €	ab 438 €	ab 452 €
Forsythie/Haselnuss/Hortensie	3	4(+1)	ab 253 €	ab 263 €	ab 273 €	ab 310 €	ab 321 €	ab 330 €	ab 344 €	ab 355 €	ab 365 €
Lorbeer	4	6(+1)	ab 285 €	ab 300 €	ab 315 €	ab 359 €	ab 365 €	ab 380 €	ab 384 €	ab 401 €	ab 416 €
Ginkgo	4	6(+1)	ab 285 €	ab 300 €	ab 315 €	ab 359 €	ab 365 €	ab 380 €	ab 384 €	ab 401 €	ab 416 €
Zeder/Zypresse	1	2(+1)	ab 204 €	ab 214 €	ab 220 €	ab 241 €	ab 261 €	ab 266 €	ab 277 €	ab 287 €	ab 293 €
Landhaus	Räume	Betten	6-7 ÜN	4-5 ÜN	2-3 ÜN	6-7 ÜN	4-5 ÜN	2-3 ÜN	6-7 ÜN	4-5 ÜN	2-3 ÜN
Eiche/Kastanie/Birke/Erle	3	5(+1)	ab 262 €	ab 276 €	ab 281 €	ab 321 €	ab 337 €	ab 342 €	ab 356 €	ab 370 €	ab 376 €
Buche/Esche/Knusperhaus	3	6(+1)	ab 262 €	ab 276 €	ab 281 €	ab 321 €	ab 337 €	ab 342 €	ab 356 €	ab 370 €	ab 376 €
Tanne/Kiefer/Fichte/Lärche	2	4(+1)	ab 230 €	ab 240 €	ab 245 €	ab 283 €	ab 294 €	ab 299 €	ab 313 €	ab 324 €	ab 329 €
Haupthaus	Räume	Betten	6-7 ÜN	4-5 ÜN	2-3 ÜN	6-7 ÜN	4-5 ÜN	2-3 ÜN	6-7 ÜN	4-5 ÜN	2-3 ÜN
Lilie/Lupine/Sonnenblume/Margerite/Veilchen	2	3(+1)	ab 241 €	ab 251 €	ab 256 €	ab 297 €	ab 308 €	ab 312 €	ab 328 €	ab 339 €	ab 344 €
Lavendel/Dahlie/Kornblume	2	3(+1)	ab 241 €	ab 251 €	ab 256 €	ab 297 €	ab 308 €	ab 312 €	ab 328 €	ab 339 €	ab 344 €

Aufpreis weitere Personen*

All Inclusive Premium / Kids All Inclusive

Kinder bis 2,9 Jahre	20,00 €
Kinder 3 bis 6,9 Jahre	25,00 €
Kinder 7 bis 10,9 Jahre	32,00 €
Kinder 11 bis 15,9 Jahre	40,00 €
Erwachsene All Inclusive Premium	79,00 €
Single mit Kind	auf Anfrage

*€/Tag. Nur bei Buchung von 2 Vollzahlern.

Optional buchbar	EUR/Tag
Haustier	auf Anfrage
Pferdebox (Bereitstellung von Box, Paddock, Stroh, Heulage)	20,00 €
Schwimmkurse	kostenpflichtig
Yoga	kostenpflichtig
Late-Check-Out	auf Anfrage
Kosmetik & Massagen	kostenpflichtig
Silvesterarrangement	auf Anfrage

Inklusivleistungen

- 80 Stunden Kinderbetreuung ab 3 Jahre im HappyClub von Montag bis Sonntag
- 43 Std. Baby- und Kleinkinderbetreuung bis 2,9 Jahre in der Baby lounge von Montag bis Samstag
- Betreuer Mittags- und Abendtisch
- Indoorschwimmbad (30°C) mit Babypool (32°C)
- SaunaLandschaft mit Panorama-Ruheraum und Fitnessbereich
- 600 m² Indoor Spielfeld
- Spielplätze, Kinderfuhrpark & Wasser-Matsch-Spielplatz
- viele Programmpunkte wie „Rund um's Pferd“, Tiere füttern mit Bauer Gerd, Familiennachmittage mit Planwagenfahrten & Ritterturnier, Aqua Fitness, W-LAN

GRUNDRISSSE

HERRENHAUS

Peter

ca. 55 m²; **EG:** Wohnzimmer mit Küchenzeile, DU-WC; **OG:** 1 Doppelzimmer, 1 Zimmer mit 2 Einzelbetten; Terrasse



Ecke

ca. 65 m²; **EG:** Wohnzimmer mit Kitchenette, DU-WC; 1 Doppelzimmer, 1 Zimmer mit Etagenbett; Terrasse



Garten

ca. 65 m²; **EG:** Wohnzimmer mit Kitchenette, DU-WC; **OG:** 1 Doppelzimmer, 1 Zimmer mit 2 Einzelbetten; Terrasse



Glocke

ca. 50 m²; **EG:** Wohnzimmer mit Kitchenette, DU-WC, 1 Doppelzimmer, 1 Zimmer mit Etagenbett; Terrasse



Entenhaus

ca. 70 m²; **EG:** Wohnzimmer mit Küchenzeile, DU-WC; **OG:** 1 Doppelzimmer, 1 Zimmer mit Doppel- und Einzelbett; Terrasse



Friede

ca. 110 m²; **EG:** Wohnzimmer, Küche, 1 Doppelzimmer, DU-WC; **OG:** 1 Zimmer mit 2 Einzelbetten; 1 Doppelzimmer, Terrasse



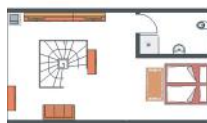
Saal

ca. 140 m²; **EG:** Wohnzimmer, Küche, DU-WC; **OG:** 2 Doppelzimmer, 2 Zweibettzimmer, DU-WC; Terrasse



Tims

ca. 25 m²; **OG:** Wohnschlafzimmer mit Doppelbett, 1 Schlafcouch, 1 Babygitterbett (ohne Küche)



GRÄFTENHAUS

Haselnuss, Hortensie und Forsythie

ca. 60 m²; **EG:** Wohnzimmer, Küche, DU-WC; **OG:** 1 Doppelzimmer, 1 Zimmer mit Etagenbett; Terrasse



Lorbeer

ca. 120 m²; **EG:** Wohnzimmer, Küche, 2 Doppelzimmer, DU-WC; **OG:** 2 Einzelbetten; Terrasse



Ginkgo

ca. 120 m²; **EG:** Wohnzimmer, Küchenzeile, 1 Doppelzimmer, DU-WC; **OG:** 2 Doppelzimmer, Terrasse



Zeder und Zypresse

ca. 28 m²; **EG:** Doppelzimmer mit Babygitterbett und Kitchenette, DU-WC, rollstuhlgerecht, Terrasse (ohne Küche)



Buchsbaum und Ilex

ca. 120 m²; **EG:** Wohnzimmer mit Küchenzeile, 1 Doppelzimmer, DU-WC; **OG:** 1 Doppelzimmer, 1 Zweibettzimmer, 1 Zimmer mit Etagenbett sowie 1 Einzelbett; rollstuhlgerecht; Terrasse



LANDHAUS

Eiche, Kastanie, Birke und Erle

ca. 80 m²; **EG:** Wohnzimmer, Küche, DU-WC; **OG:** 1 Doppelzimmer, 1 Zimmer mit Etagenbett und 1 Einzelbett, DU-WC; Terrasse



Kiefer, Fichte, Tanne, Lärche

ca. 45 m²; **OG:** 1 Wohnschlafzimmer, 1 Zimmer mit Etagenbett, Küche, DU-WC (ohne Geschirrspüler)
Tanne: Ohne Küche, mit Kühlschrank.



Knusperhaus

ca. 80 m²; **EG:** Wohnzimmer, Küche, DU-WC; **OG:** 1 Doppelzimmer, 1 Dreibettzimmer; Terrasse



Buche, Esche

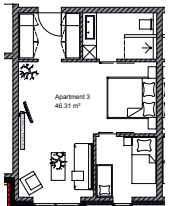
ca. 80 m²; **EG:** Wohnzimmer, Küche, DU-WC; **OG:** 1 Doppelzimmer, 1 Zimmer mit Etagenbett und Doppelbett, DU-WC; Terrasse



HAUPTHAUS

Lilie, Lupine, Veilchen, Sonnenblume, Dahlie, Lavendel, Kornblume, Margerite

ca. 46 m²; Wohn-/Schlafzimmer mit Boxspringbett, großer gemütlicher Couch, 49" Flachbildschirm, SAT-TV, W-LAN, MP3-Radio; Kinder-schlafzimmer mit Hochbett, Holzkindergitterbett, Wickelkommode; DU/WC mit bodengleicher Dusche; Vorflur mit Mikrowelle, Wasserkocher, Getränkehalter ohne Küche.
EG: Terrasse; **OG:** Sonnendachterrasse für vier Apartments.



Ausstattung

Kleinkinder- und Babyausstattung (z.B. Holzbabybetten und vieles mehr), Schminkspiegel, Handtücher, Schwimmhandtücher, Flatscreen, MP3-Radio und Föhn. Zwischenreinigungen ab 3 Nächten.

Die gezeigten Grundrisse können leicht abweichen.